

Rozšiřujeme pomoc tam, kde je potřeba – vznik nové terénní služby

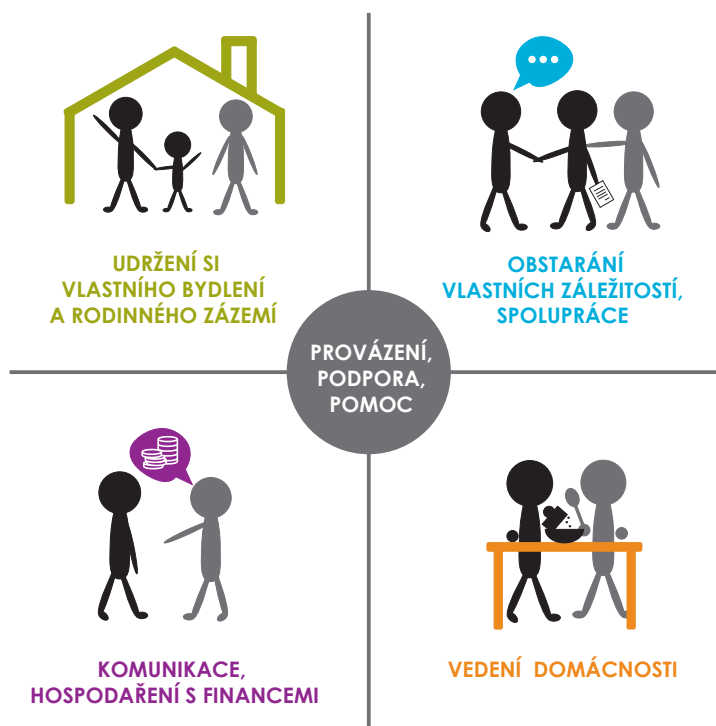
/1. 2. 2020 Žamberk/

Naše organizace Cesta pro rodinu poskytuje v Žamberku již 13 let službu Azylový dům a 11 let službu Dům na půl cesty lidem, kteří se dostali do tíživé životní situace a nemají bydlení. Pro dlouhodobé začlenění odchozích uživatelů pobytové služby je náhlý přechod do samostatného života bez další podpory či doprovázení velmi rizikový. Z rozhovorů s nimi víme, že je pro ně náročné po ukončení pobytové služby řešit svou situaci naprosto samostatně. Obávají se selhání, a to jim brání obrátit se znovu o pomoc. Pracovníci našich služeb již znají jejich příběhy, oni znají pracovníky a mají k nim navázaný určitý vztah a důvěru. Z těchto důvodů jsme se rozhodli jim nabídnout podporu i po odchodu do vlastního bydlení.

Od ledna jsme začali poskytovat novou terénní službu Sociální rehabilitace, v rámci které podpoříme ročně zhruba 10 mladých lidí, žen a matek s dětmi ve zvýšení samostatnosti. Cílem je, aby si udrželi a prohloubili stávající návyky získané během pobytu v Azylovém domě a Domě na půl cesty a vytvoření nových, potřebných v reálném životě. Chceme tak snížit počet osob, které by se vraceli zpět.

Vznik služby podpořil Pardubický kraj a služba je financovaná z ESF Operačního programu zaměstnanost. Děkujeme MAS Orlicko s přípravou projektové žádosti.

za Cestu pro rodinu,
Ing. Dana Hubálková, ředitelka organizace



Cesta pro rodinu, z.ú.

Sídlo organizace: Nádražní 22, Žamberk 56401

Bankovní spojení: 198498157 / 0300 | IČ: 612 39 330 | DIČ: CZ 612 39 330

www.cestaprorodinu.cz